

Deep-dive & Security

✦ Gemini voor Google Workspace

Woensdag 16 oktober 15:30 - 16:15 uur

Korousch Yoesefi

Head of Google for Education Benelux

Kim van Veenendaal

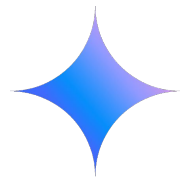
Google for Education expert



Google Workspace
for Education



Agenda

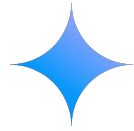


Google Gemini

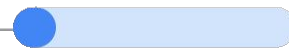
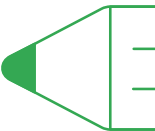
Veiligheid en AI principes

Demo Gems, Notebook LM en Google Vids

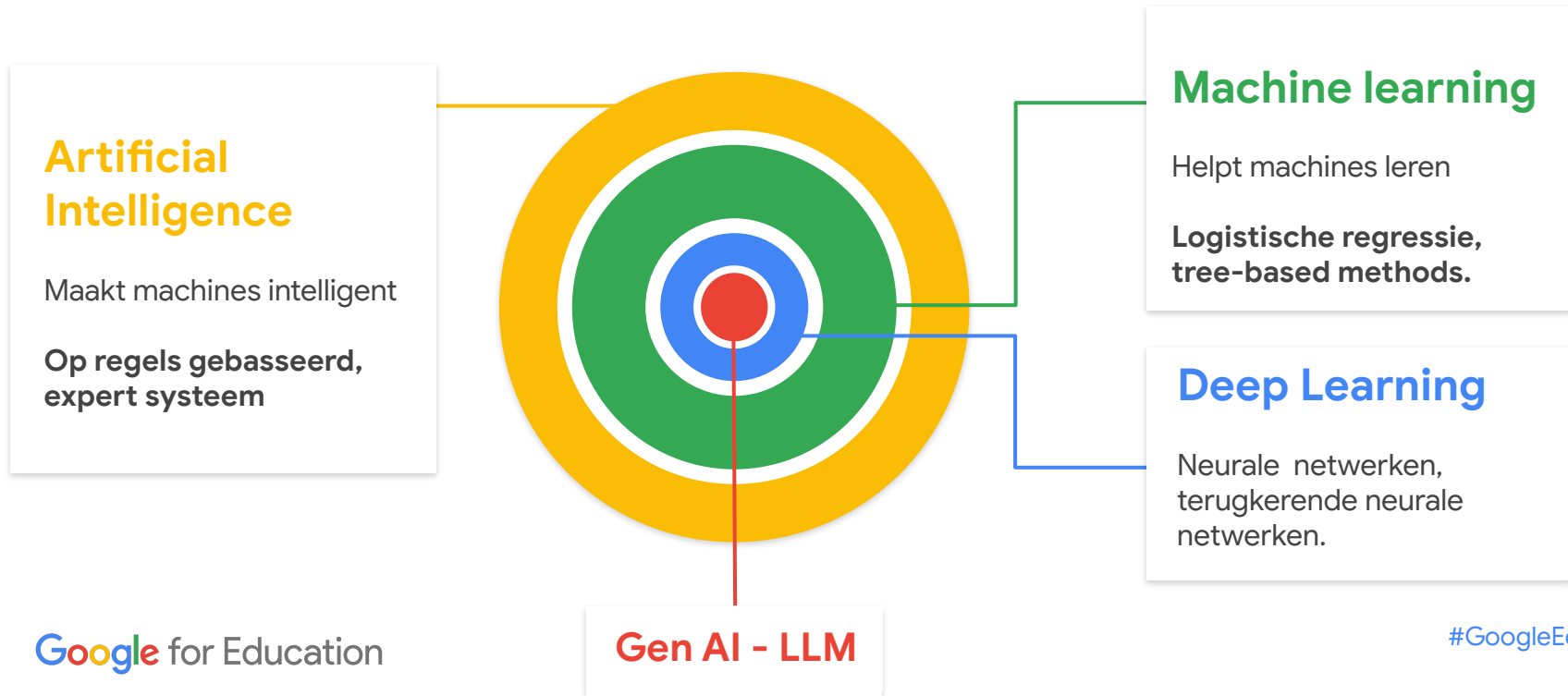
Interactieve ronde tafel

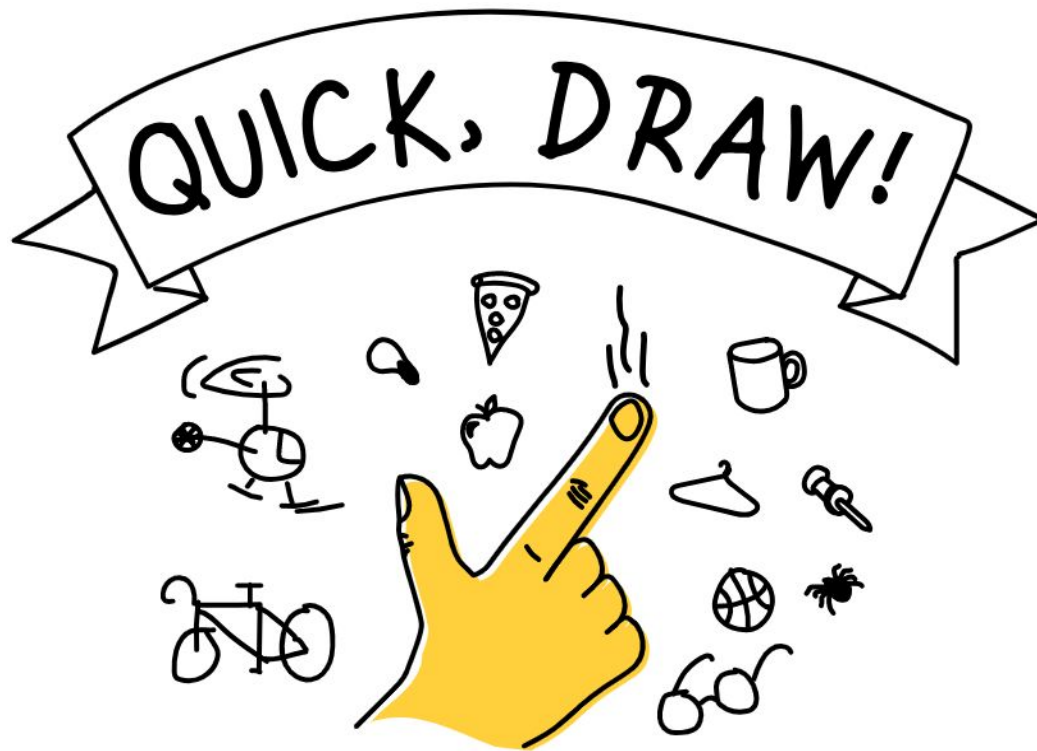


Artificial Intelligence is elk computer systeem dat getraind is om **Natural Intelligence** na te bootsen



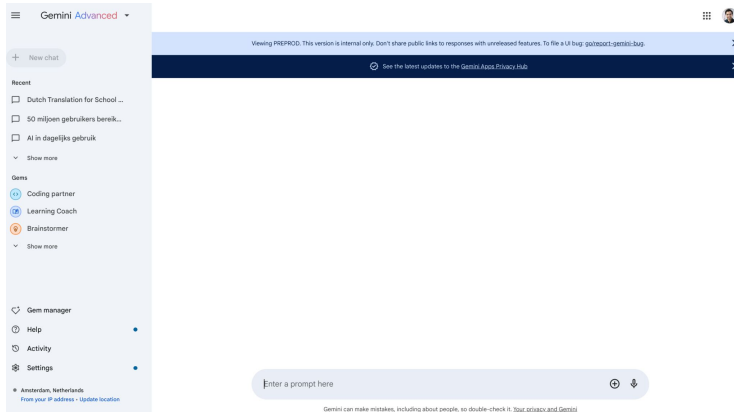
AI → Machine Learning → Deep Learning → Generatieve AI en LLMs





quickdraw.withgoogle.com

Gemini



Multi-Modal LLM

Image

Audio

Video

Text

Hoeveel jaar kostte het elk om 50 miljoen gebruikers te bereiken?



Vliegtuigen

68 jaar



Internet

7 jaar



Facebook

3 jaar



Gen AI

5 weken

Er zijn natuurlijk belangrijke vragen en zorgen



Content **veiligheid**



Fraude + plagiaat



Informatie
betrouwbaarheid



Privacy




Vooroordelen





Verminderd kritisch
denkvermogen


Hoe houden we de data privé en veilig


Gemini Education valt onder de [Google Workspace for Education Terms of Service](#).


 Je gegevens worden niet gebruikt om AI of LLM's te trainen.

 Je gegevens worden niet gedeeld met andere gebruikers of organisaties.

 Google gebruikt klantgegevens niet voor advertenties.

 Scholen is eigenaar en beheerder van data, niet Google.

 Alle data worden standaard in rust en tijdens verzending versleuteld.

 Onze privacy handelingen worden gecontroleerd aan de hand van internationale normen.

Enterprise-grade and certified AI-powered assistant

Gemini for Workspace compliance standards:

- GDPR
- CCPA
- HIPAA
- CSA STAR
- ISO 27001/17/18
- ISO 27701
- ISO 9001
- SOC 1/2/3



Gemini app compliance standards:

- GDPR
- CCPA
- CSA STAR
- ISO 27701
- SOC 2/3
- HIPAA (2024 October)
- SOC 1 (2024 Q4)
- ISO 27017/18 (2024 Q4)
- ISO 27701 (2024 Q4)
- ISO 9001 (2024 Q4)

Welcome to the Gemini era

Chat 

Write 

Create 

Analyse 

Meet 

With Gemini

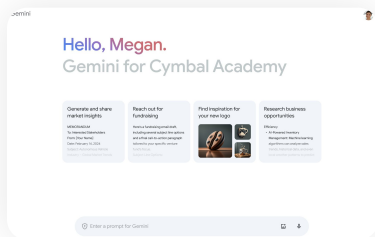
Rust jouw onderwijsomgeving uit met generatieve AI

Gebruik de Gemini-app gratis

of upgrade naar Gemini for Workspace om generatieve AI toe te voegen aan de vertrouwde apps, inclusief toegang tot Gemini Advanced.

De Gemini app Kosteloos

Chat veilig met de Gemini app via gemini.google.com



- Extra gegevensbescherming
- Wereldwijd beschikbaar in [40+ talen](#) voor leerkrachten en leerlingen van 18 jaar en ouder en binnenkort ook voor [jongere leerlingen](#)

Gemini for Workspace Betaald

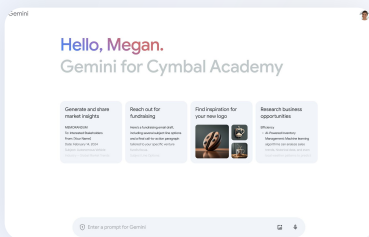
Gemini Advanced



Gemini in Workspace apps

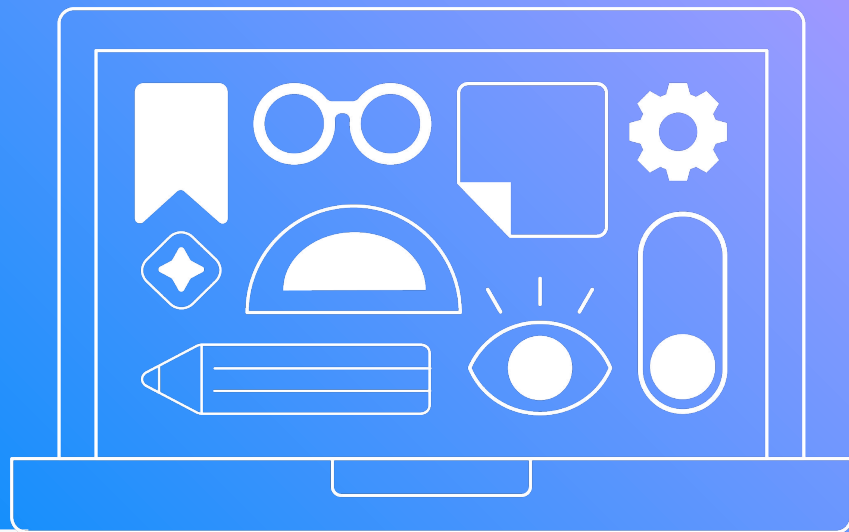
Chat veilig met Gemini Advanced via gemini.google.com met behulp van Google's beste AI modellen

Gebruik Gemini in Gmail, Classroom, Docs, Sheets, Slides, Drive, en Meet.

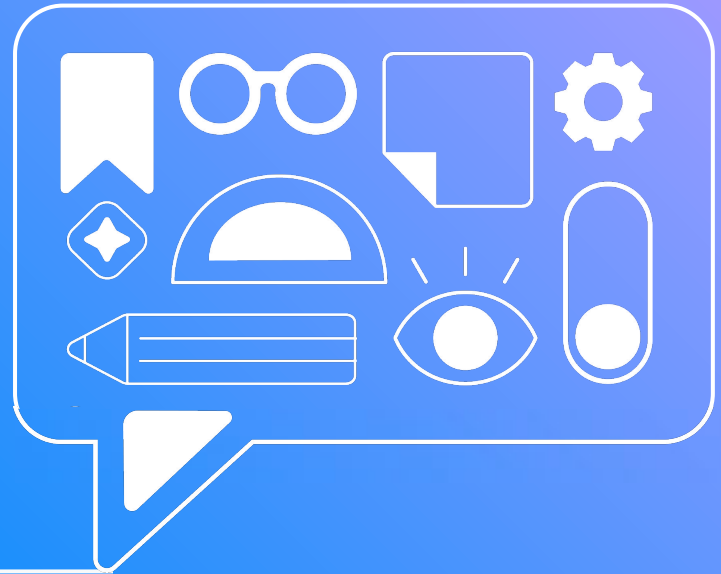


- Enterprise gegevensbescherming met Google Workspace for Education Servicevoorwaarden
- Gebruik Gems, gepersonaliseerde AI experts op ieder onderwerp
- Wereldwijd beschikbaar in [35 talen](#) voor leerkrachten en leerlingen van 18 jaar en ouder
- Enterprise gegevensbescherming met Google Workspace for Education Servicevoorwaarden
- Wereldwijd beschikbaar in het Engels, Spaans en Portugees** voor leerkrachten en leerlingen van 18 jaar en ouder

Demo



Test het zelf



Schrijf een geweldige prompt

Top Gemini-promptvoorbeeld:

“Stel als IT-beheerder een schema op voor het uitrollen van 2-stapsverificatie voor jouw stichting met 20 basisscholen. De uitrol moet voltooid zijn voor 1 januari 2025.”

Pro-tips:

- 1. Geef een rol mee**
“Antwoord als IT-beheerder bij een grote universiteit”
- 2. Specificeer het gewenste format**
“Creëer een puntsgewijs stappenplan”
- 3. Zorg voor voorbeelden**
“Verwijs naar dit lesplan (voeg voorbeeld toe)”

Natuurlijk taalgebruik

Praat met Gemini zoals je met een collega of vriend zou praten.

✓ “Genereer een groepsactiviteit over de Middeleeuwen voor geschiedenis in groep 6.”

✗ “Groepsactiviteit.”

Geef context

Hoe meer context je geeft, hoe nuttiger het antwoord.

✓ “Schrijf een functiebeschrijving voor [functietitel], inclusief de vereiste vaardigheden en ervaring, evenals een omschrijving van [stichting] en de functie.”

✗ “Schrijf over een IT-functie.”

Beknopt en duidelijk

Vermijd dubbelzinnig taalgebruik

✓ “Stel 12 vragen op, om een leerkracht te stellen over zijn persoonlijke ontwikkeling in het komende half jaar.”

✗ “Gesprekspunten leerkracht.”

Gebruik relevante trefwoorden

Door gebruik van specifieke trefwoorden genereer je een kwalitatiever antwoord.

✓ “Maak een projectplan om docenten te trainen in de nieuwe AI-functies van Chromebooks, voorafgaand aan het volgende schooljaar.”

✗ “Genereer een projectplan.”



Aan de slag

Gebruik een demo-account met nummer

EduExperience25@demogfe.com

Wachtwoord: **gogoogle1**

Toevoeging: Accounts 1 t/m 25 zijn op 23, 24 en 25 oktober actief om mee te “spelen”.

Gems

gemini.google.com

Linksonder:

 Gem manager

Notebook LM

notebooklm.google.com

+ New notebook

Google Vids

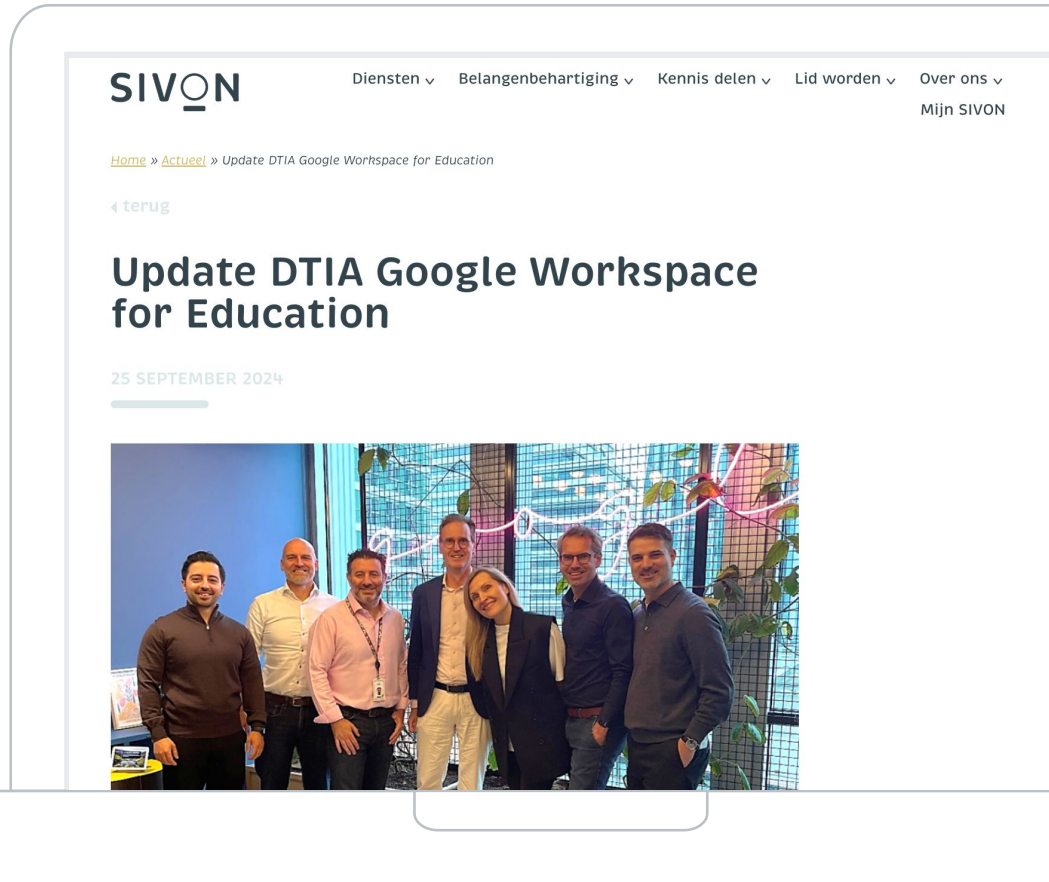
drive.google.com

+ New → Google Vids

 Google Vids



Test het zelf



Bedankt!

